

10.08.2022

Liebe Eltern,

liebe Erziehungsberechtigte,

wir begrüßen Sie herzlich zum neuen Schuljahr 2022/23 und wünschen Ihnen und uns möglichst viel Planungssicherheit, Gesundheit und Normalität.

Ende Juli ist vom Ministerium für Schule und Bildung das Handlungskonzept Corona veröffentlicht worden. Für Kinder werden medizinische **Masken empfohlen**, für Erwachsene auch FFP 2 Masken. Das Tragen ist für alle grundsätzlich freiwillig. **Wir empfehlen, dass Ihr Kind stets 2 saubere Masken in der Schultasche hat.**

Wir möchten Sie bitten, Ihr Kind am 1. Schultag, Mittwoch, 10.8.22, zuhause zu testen. Haben Sie dazu nicht die Möglichkeit, dürfen Sie die Klassenlehrer:in gerne bitten, einen Schnelltest in der Schule durchzuführen.

Einmal im Monat geben wir Ihrem Kind 5 Schnelltests mit nach Hause. Grundsätzlich sollen Sie Ihr Kind anlassbezogen testen: Fühlt sich Ihr Kind krank? Klagt es über Beschwerden? Hatte es vielleicht Kontakt zu einem Infizierten? Dann sollten Sie testen!

Das Schaubild auf der nächsten Seite erklärt, wie es mit dem Test zuhause geht. Dort finden Sie die wichtigsten Informationen aus dem Handlungskonzept Corona.

Zur Erinnerung: Alle Kinder haben bis zum 12.08.22 vier Stunden und ggf. danach Betreuung.

Wir wünschen einen guten Schulstart!

Ihr Leitungsteam der Eichendorffschule

Andrea Nutt-Cyrkel, Frank Breddemann und Tanja Gehring

Ich habe Symptome:



Husten, Fieber, Schnupfen,
Halsschmerzen



Magen-Darm

Müde und Muskelschmerzen

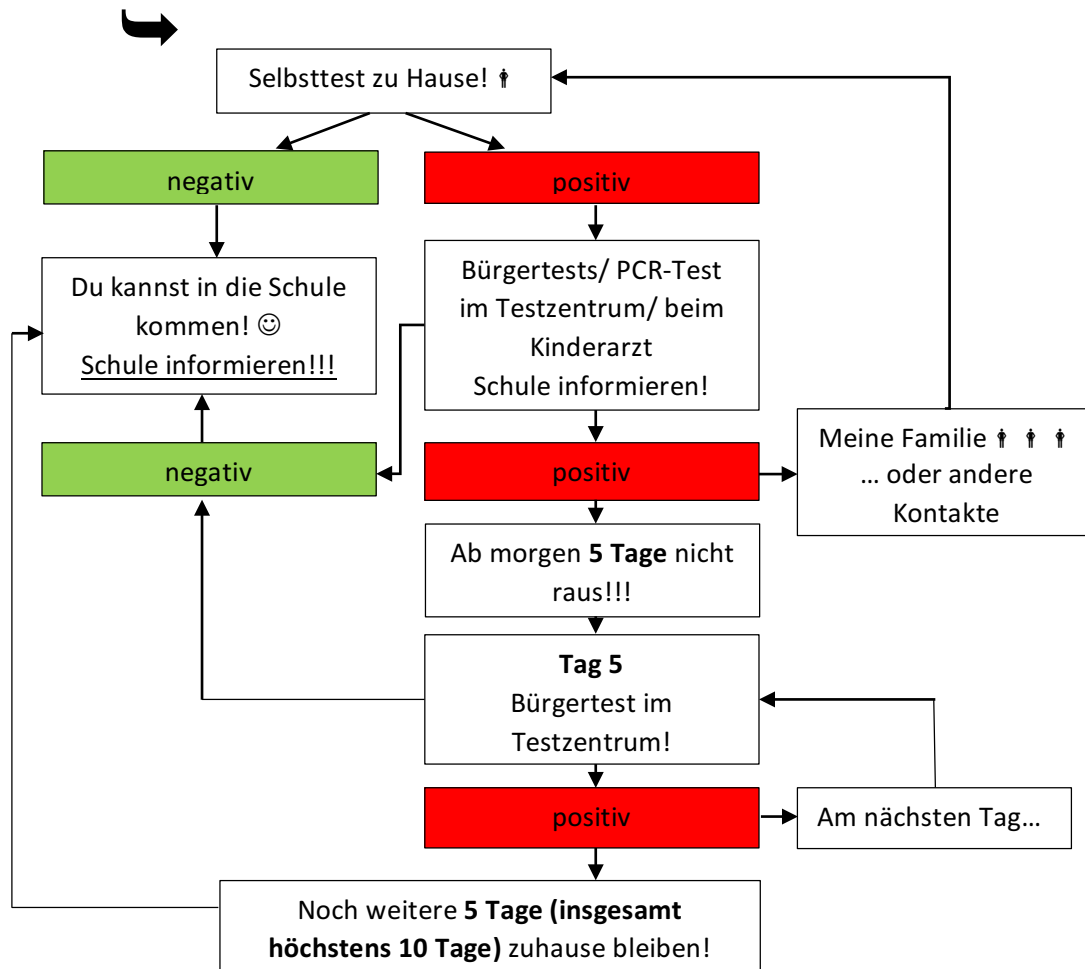


Ich rieche und schmecke nicht richtig



Atemnot oder Herzrasen

...oder Kontakt zu infizierter Person!!!



Schule und Corona – wie geht es weiter?

August 2022

➤ Maske tragen

- Empfohlen, aber keine Pflicht
- Ausnahme: Busse und Bahnen, hier: Pflicht! Auch im Schwimmbus! Dafür sorgen die Eltern!
- Gilt auch für Eltern und Beschäftigte in der Schule

➤ Testungen

- Keine regelmäßigen Tests mehr
- Am 1.Schultag zuhause oder in der Schule möglich
- Wenn Symptome auftreten oder Kontakt zu einer Corona erkrankten Person (siehe links)
- Pro Monat max. 5 Selbsttests für zu Hause
- Lehrer:in / Betreuerin darf bei Verdacht in der Schule einen Selbsttest anordnen; (positiv: Kind muss sofort abgeholt werden!)
- Ausnahme: Bereits zuhause durchgeführt; Ergebnis negativ; die Schule vor Unterrichtsbeginn informiert
- Wird es schlimmer in der Schule: 2.Test in der Schule

➤ Distanzunterricht

- Im Falle vieler erkrankter Schüler:innen oder erkrankten Lehrer:innen weiterhin möglich
- Zunächst bleiben die Regelungen wie bisher
- Eine neue Verordnung ist in Arbeit vom Land NRW

➤ Sonstiges

- A-H-A + Lüften gilt weiterhin!
- Bei leichten Symptomen nicht ohne Test in die Schule!
- **Bei schweren Erkältungssymptomen: Kein Schulbesuch! Auch nicht mit negativem Test**
- Eltern kommen bitte nur nach Absprache oder wichtigen Anliegen ins Schulgebäude! Treffpunkt ist das Schultor oder der Eingangsbereich vor der Schule
- Der Kontakt über das Sekretariatsfenster ist weiterhin möglich